



Art.-Nr.: **291895**
item#


Mercedes Benz A-Klasse 09/2012




 Linkes Lüftungsgitter demontieren
Bitte benutzen Sie nur ein Kunststoff-Werkzeug!


 Remove left ventilation frame
Please use only plastic tools!




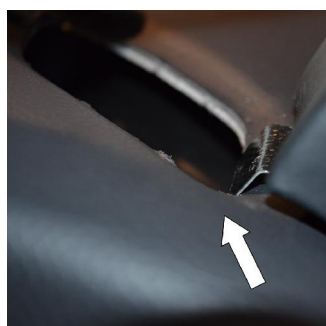
 Lüftungsgitter demontieren
Bitte benutzen Sie nur ein Kunststoff-Werkzeug!


 Remove ventilation frame
Please use only plastic tools!



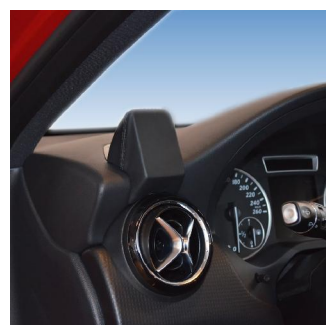
 Konsole wie abgebildet positionieren, Blech dabei einschieben

 Position console as illustrated, insert metal plate at the same time




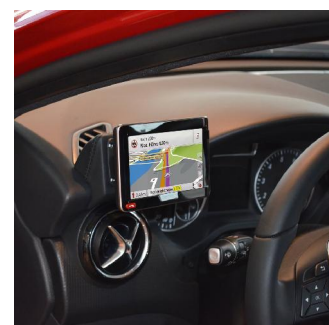
 Konsole wie abgebildet einschieben, hinteres Blech umbiegen

 Insert console as illustrated, bend rear metal plate



 Alle Bauteile wieder montieren

 To remount all component parts



Änderungen vorbehalten Subject to change

Art. 291895

Mercedes Benz A-Klasse 09/2012



Démontez la gauche grille de buse d'aération
Veuillez n'utiliser qu'un outil de matière plastique



Desmante la rejilla izquierda de ventilación
Use sólo herramientas de plástico!



Démontez grille de buse d'aération
Veuillez n'utiliser qu'un outil de matière plastique



Desmante izquierda de ventilación
Use sólo herramientas de plástico!



Positionnez la console comme illustré, en même temps poussez la tôle



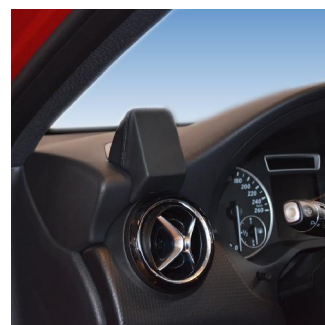
Posicione la consola como mostrado y al mismo tiempo introduzca la chapa



Inserez la console comme illustré, tordez la tôle arrière



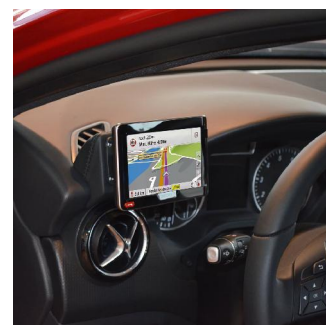
Introduzca la consola como mostrado, tuerza la chapa trasera



Remontez les éléments de construction



Remonte todos partes de construcción



Art. **291895**

Mercedes Benz A-Klasse 09/2012



Linker luchtrooster demonteren
Alleen plastic gereedschap gebruiken alstublieft!



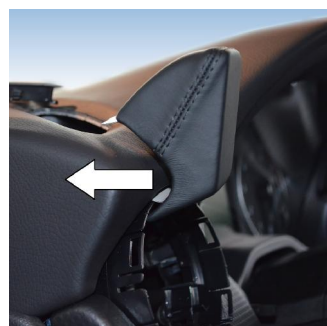
Zdemontowac lewa kratke wylotów powietrza
Prosze uzywac tylko narzedzi z tworzywa sztucznego.



Luchtrooster demonteren
Alleen plastic gereedschap gebruiken alstublieft!



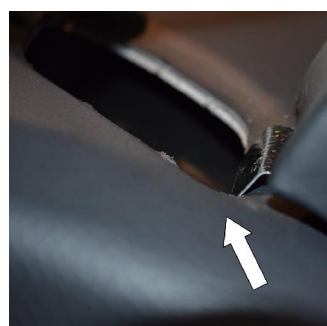
Zdemontowac kratke wylotów powietrza
Prosze uzywac tylko narzedzi z tworzywa sztucznego.



Console zoals afgebeeld positioneren, plaat daarbij er tussen schuiven



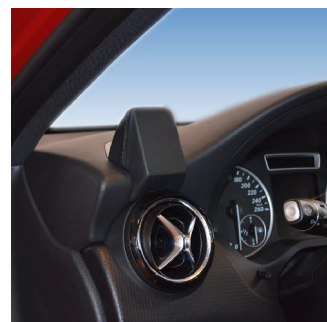
Konsole jak na obrazku umiejscowic i blaszke wsunac



Introduzca la consola como mostrado, tuerza la chapa trasera



Wsadzic konsole jak na zdjeciu i zagiac tylna blaszke



Alle gedemonteerde delen weer monteren



Wszystkie elementy ponownie zamontowac

